

Informazioni generali

Sede del Convegno

Sala Convegni M. Pieratelli, Padiglione Morgagni, Ospedale G.B. Morgagni - L. Pierantoni,
Via Forlanini 34 - Forlì

Come raggiungere la sede congressuale

All'uscita del casello di Forlì si seguono le indicazioni per Castrocaro Terme - Firenze fino al quartiere Vecchiazzano, dove è ubicato l'Ospedale G.B. Morgagni - L. Pierantoni.

Iscrizioni: La partecipazione è gratuita ma subordinata all'invio della scheda di iscrizione a Progetto Meeting email: info@progettomeeting.it - fax: 051 3396122

ECM – Educazione Continua in Medicina

Provider per l'accreditamento N. 34 – MED3 www.med3.it

ID Evento: 200471 Crediti formativi n. 7

Il convegno è stato accreditato ECM per professione Biologo, Dietista, Infermiere, Farmacista, Medico Chirurgo discipline: allergologia e immunologia clinica, anatomia patologica, chirurgia generale, chirurgia pediatrica, continuità assistenziale, direzione medica di presidio ospedaliero, gastroenterologia, geriatria, igiene, epidemiologia e sanità pubblica, malattie infettive, malattie metaboliche e diabetologia, medicina del lavoro e sicurezza degli ambienti di lavoro, medicina e chirurgia di accettazione e di urgenza, medicina generale (medici di famiglia), medicina interna, medicina legale, oncologia, organizzazione dei servizi sanitari di base, patologia clinica (laboratorio di analisi chimico-cliniche e microbiologia), pediatria, pediatria (pediatri di libera scelta), reumatologia, scienza dell'alimentazione e dietetica

Segreteria Scientifica

Alessandro Casadei, Elena Cavargini, Emiliano De Vergori, Ilaria Manzi,
Tommaso Gabbani, Veronica Lunedei, Salvatore Ricca Rosellini, Leonardo Samperi
U.O. Gastroenterologia ed Endoscopia Digestiva Ospedale Morgagni , Forlì

Segreteria Organizzativa

Progetto Meeting
Via Dè Mattuiani, 4 40124 Bologna
Tel. 051.585792 Fax 051.3396122
E-mail info@progettomeeting.it

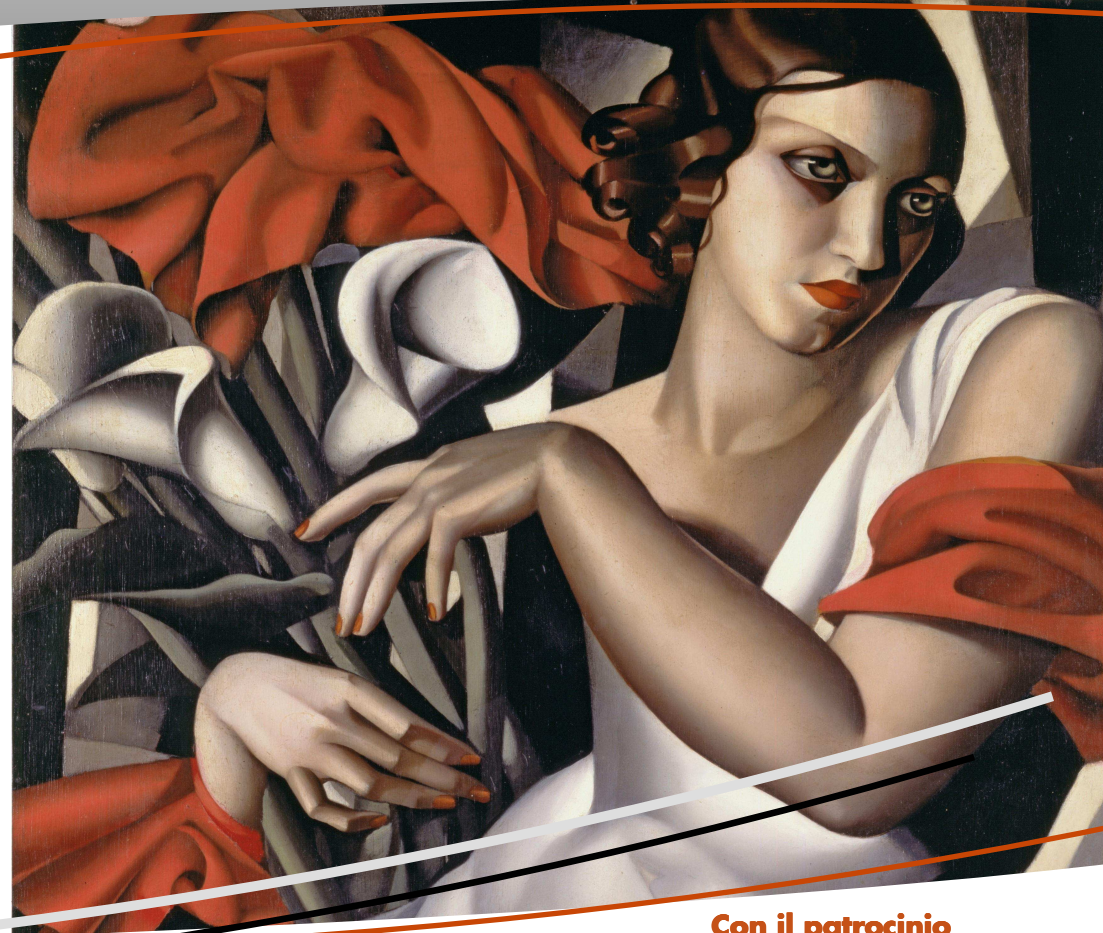


Rete Integrata in Gastroenterologia e Gestione delle Malattie Infiammatorie Croniche Intestinali

Forlì, 13 ottobre 2017

Ospedale "Morgagni-Pierantoni"

Sala "M. Pieratelli" - Padiglione "Morgagni"



In copertina: **Tamara de Lempicka, Madame Ira Perrot, 1932, olio su tavola.**
Opera esposta ai Musei San Domenico di Forlì in occasione
della mostra "Art Déco. Gli anni ruggenti in Italia" (11 febbraio – 18 giugno 2017)

Con il patrocinio

Presidente
Enrico Ricci
Responsabile Scientifico
Daniela Valpiani



08.30 Registrazione partecipanti e distribuzione questionari ECM

09.00 Saluti istituzionali e presentazione del convegno

I^a sessione **La Governance e le Reti**

Presidente: *Enrico Ricci*

Moderatori: *Giuliano Bedogni, Massimo Campieri*

09.15 *Lettura* Terapia Biologica A.D. MMXVII *Paolo Gionchetti*

09.30 La Governance delle reti in Gastroenterologia *Bruna Baldassarri*

09.45 Come mantenere l'expertise *Enrico Ricci*

10.00 La Rete provinciale in Endoscopia Digestiva: il modello di Modena *Rita Conigliaro*

10.15 La Rete delle terapie biologiche: il modello della regione Sicilia *Mario Cottone*

10.30 La rete di gestione IBD dell'Azienda Romagna *Daniela Valpiani, Ilaria Manzi*

10.45 Discussione

Discussant: *Marco Di Marco, Tommaso Gabbani, Stefano Gasperoni*

11.10 *Coffee break*

II^a Sessione **Innovazione e Sostenibilità**

Presidente: *Mauro Bernardi*

Moderatori: *Giovanni Fornaciari, Omero Triossi*

11.30 Il PDTA nelle MICI: la presa in carico attiva e totale del paziente *Marina Beltrami*

11.45 Spesa e resa nelle terapie con biologici e biosimilari *Francesco Ferrara*

12.00 Appropriatazza e Sostenibilità *Anna Maria Marata*

12.20 Il Ruolo delle Associazioni dei pazienti, A.M.I.C.I. *Luciana Balestrucci*

12.35 Discussione

Discussant: *Fabio Pieraccin, Marco Rossi, Leonardo Samperi*

13.00 *Lunch*

Moderatori e Relatori

Alessandro Armuzzi, *Roma*
 Andrea Avanzolini, *Forlì*
 Bruna Baldassarri, *Bologna*
 Luciana Balestrucci, *Milano*
 Francesca Bazzocchi, *Forlì*
 Franco Bazzoli, *Bologna*
 Giuliano Bedogni, *Reggio Emilia*
 Andrea Belluzzi, *Bologna*
 Marina Beltrami, *Reggio Emilia*
 Mauro Bernardi, *Bologna*
 Massimo Campieri, *Bologna*

Alessandro Casadei, *Forlì*
 Rita Conigliaro, *Modena*
 Mario Cottone, *Palermo*
 Marco Di Marco, *Rimini*
 Giorgio Ercolani, *Forlì*
 Francesco Ferrara, *Bologna*
 Giovanni Fornaciari, *Reggio Emilia*
 Tommaso Gabbani, *Forlì*
 Stefano Gasperoni, *Ravenna*
 Paolo Gionchetti, *Bologna*
 Mauro Giovanardi, *Rimini*

Silvio Laureti, *Bologna*
 Enrico Lucci, *Forlì*
 Ilaria Manzi, *Forlì*
 Anna Maria Marata, *Bologna*
 Lorenzo Monaldi, *Forlì*
 Gianni Nicolini, *Cesena*
 Fabio Pieraccini, *Forlì*
 Gilberto Poggioli, *Bologna*
 Enrico Ricci, *Forlì*
 Marco Rossi, *Cesena*

Antonio Salzetta, *Faenza Ra*
 Leonardo Samperi, *Forlì*
 Francesco Santilli, *Rimini*
 Eleonora Scaioli, *Bologna*
 Enrico Strocchi, *Cesena*
 Omero Triossi, *Ravenna*
 Giampaolo Ugolini, *Faenza*
 Daniela Valpiani, *Forlì*
 Vincenzo Villanacci, *Brescia*
 Giorgio Zoli, *Cento FE*

III^a Sessione **Focus su alcuni Hot Topics**

Presidente: *Franco Bazzoli*

Moderatori: *Mauro Giovanardi, Giorgio Zoli*

14.15 Il Microbioma e le IBD *Eleonora Scaioli*

14.30 Esosoma e malattie infiammatorie dell'intestino: quale ruolo? *Andrea Belluzzi*

14.45 Vedolizumab nelle IBD: dai trials clinici alla "real-life" *Alessandro Armuzzi*

15.00 Endoscopia e Mucosal Healing *Alessandro Casadei*

15.20 *Lettura* Il Mucosal Healing istologico *Vincenzo Villanacci*

15.40 Discussione

Discussant: *Lorenzo Monaldi, Antonio Salzetta, Francesco Santilli*

IV^a Sessione **La Chirurgia oggi e...domani?**

Moderatori: *Giorgio Ercolani, Giampaolo Ugolini*

16.00 *Lettura* Il ruolo della chirurgia ieri, oggi e domani? *Gilberto Poggioli*

16.20 La chirurgia mininvasiva: evidenze attuali e prospettive future *Francesca Bazzocchi*

16.40 Approccio multidisciplinare alla patologia perianale *Silvio Laureti*

17.00 Chirurgia resettiva e qualità di vita nella malattia di Crohn *Andrea Avanzolini*

17.15 Discussione

Discussant: *Enrico Lucci, Gianni Nicolini, Enrico Strocchi*

17.50 Compilazione questionari ECM e chiusura del Convegno